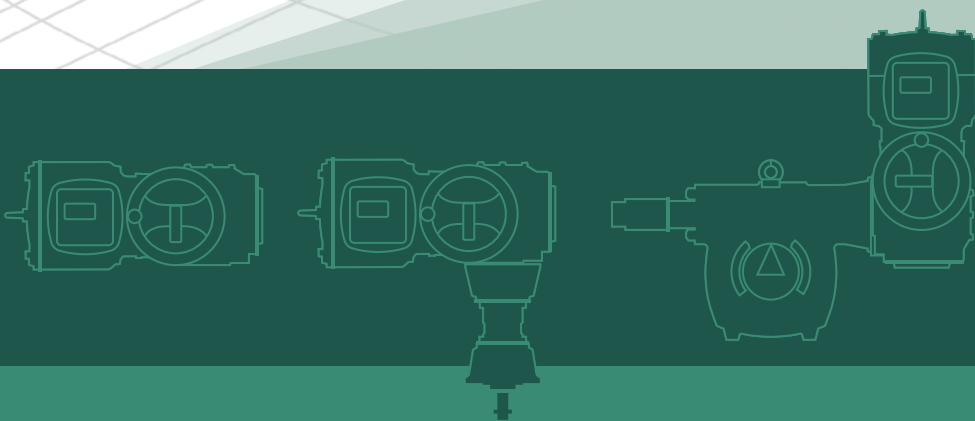
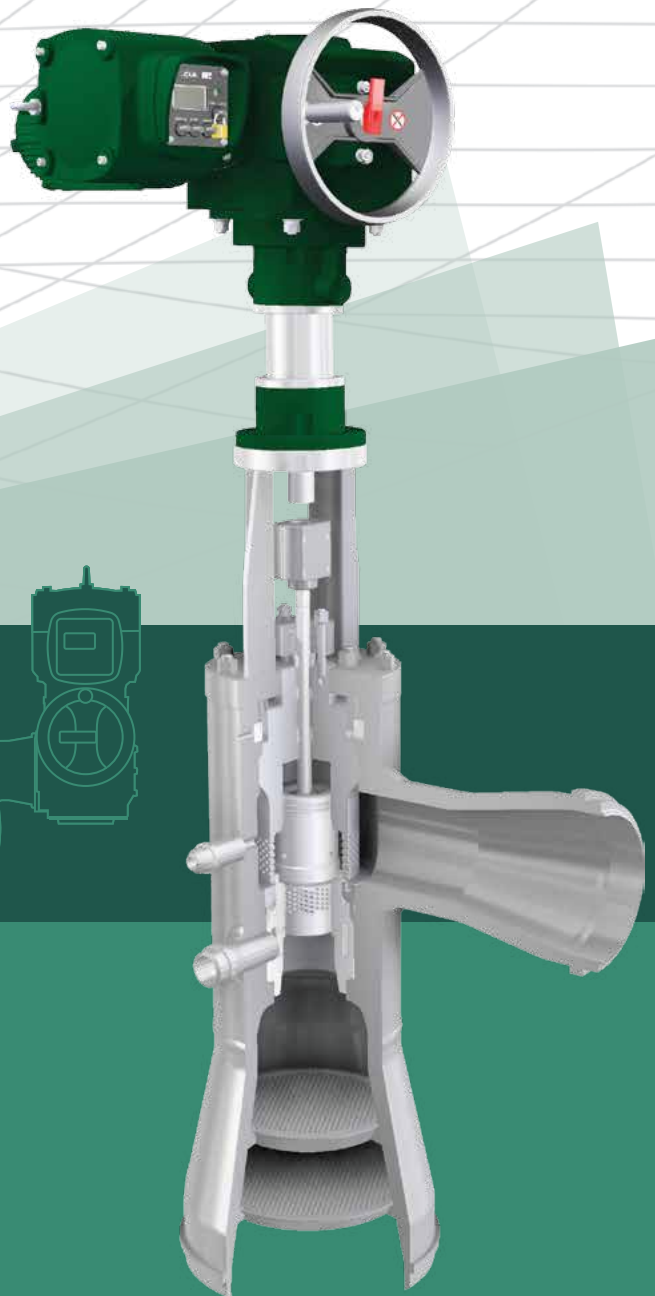




INTEC

AUTOMATYKA PRZEMYSŁOWA

2XI - INTELIGENTNY SIŁOWNIK ELEKTRYCZNY NOWEJ GENERACJI



Zakład Automatyki Przemysłowej INTEC Sp. z o.o.

51-649 Wrocław, ul. Bacciarellego 54
tel.: +48 71 348 18 18, fax: +48 71 348 15 15
e-mail: biuro@intec.com.pl, www.intec.com.pl

INTELIGENTNY SIŁOWNIK ELEKTRYCZNY 2XI

Inteligentne siłowniki elektryczne regulacyjne typu 2XI są przeznaczone do napędu elementów wykonawczych, takich jak: zawory, zasuwy, kłapy, przepustnice itp. Pracują w układach regulacji automatyki przemysłowej, w energetyce, ciepłownictwie, przemyśle chemicznym, spożywczym, oczyszczalniach ścieków oraz instalacjach wodociągowych.

Funkcje siłownika:

- automatyczne strojenie siłownika do położenia krańcowych,
- bezstykowe załączanie, wyłączanie, rewersowanie i elektryczne odzyskowe hamowanie silnika,
- zabezpieczenie termiczne, zwarciove, zanikowo-fazowe i przeciążeniowe silnika oraz badanie zgodności faz,
- programowalna konfiguracja bez konieczności ustawiania wyłączników krańcowych i momentowych,
- sygnał zwrotny 4 - 20 mA z możliwością zasilania linii pomiarowej z zewnątrz lub wewnątrz siłownika,
- wydawanie sygnałów dwustanowych, takich jak: gotowość elektryczna, zadziałanie, położenia pośrednie,
- elektroniczne ustawianie zakresu sił pracy napędu od 50 do 100 % momentu nominalnego,
- ruch awaryjny.

Sterowanie:

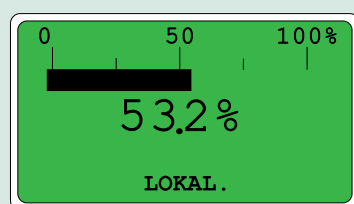
- zdalne sterowanie analogowe sygnałem 4 - 20 mA,
- zdalne sterowanie trójstanowe napięciem 24 VDC,
- sterowanie magistralą Profibus DPV0, DPV1 i DPV2,
- sterowanie magistralą Modbus,
- sterowanie miejscowe za pomocą stacyjki lokalnej,
- wszystkie sygnały sterujące są odseparowane galwanicznie od siebie i od napięcia sieci,
- bezprzewodowa komunikacja pilota z siłownikiem za pomocą podczerwieni,
- wbudowany regulator PI.

Diagnostyka:

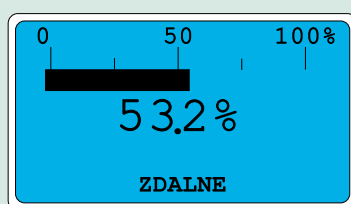
- podgląd wszystkich nastawionych parametrów,
- pamięć błędów i zapis historii zdarzeń,
- wykres obciążenia siłownika.



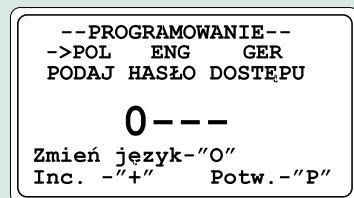
Graficzna sygnalizacja stanu siłownika



Sterowanie lokalne



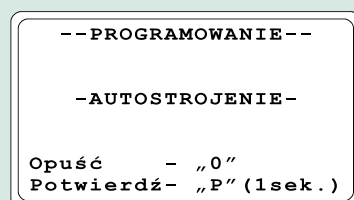
Sterowanie zdalne



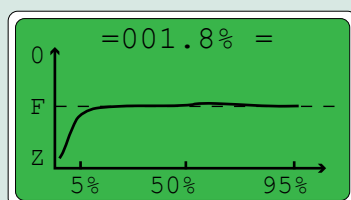
Programowanie



Opis błędu



Programowanie



Diagnostyka

Siłownik 2XI z modułem obrotowym	
Napięcie zasilania	3 x 400 VAC +10%, -15%
Moment znamionowy	15÷240 Nm
Prędkość kątowna	4÷41 obr./min.
Ilość obrotów	4÷110 obr.
Temperatura pracy	-25÷70°C
Stopień ochrony	IP-67
Rodzaj pracy	S4 - 25%, 1200 c/h lub S2 - 15 min.
Masa	21÷55 kg



Siłownik 2XI z modułem wahlwym	
Napięcie zasilania	3 x 400 VAC +10%, -15%
Moment znamionowy	250÷1000 Nm
Prędkość kątowna	0.27, 0.33, 0.47 obr./min.
Skok	90°, 120°, 160°
Temperatura pracy	-25÷70°C
Stopień ochrony	IP-67
Rodzaj pracy	S4 - 25%, 1200 c/h
Masa	41÷97 kg



Siłownik 2XI z modułem liniowym	
Napięcie zasilania	3 x 400 VAC +10%, -15%
Siła nominalna	10÷60 kN
Prędkość liniowa	20÷205 mm/min.
Skok	20÷200 mm
Temperatura pracy	-25÷70°C
Stopień ochrony	IP-67
Rodzaj pracy	S4 - 25%, 1200 c/h
Masa	25÷87 kg



Elektronika:

- wyświetlacz graficzny LCD z wielobarwnym podświetlaniem,
- jednocześnie pokazanie bieżących danych siłownika takich jak:
 - położenie siłownika, cyfrowo i przy pomocy bargrafu,
 - stanu przełączników krańcowych, momentowych oraz sterowań,
 - samodokumentujący się interfejs użytkownika: krótkie opisy poszczególnych kroków w czasie konfiguracji i opisy sygnalizowanych błędów w sytuacjach awaryjnych,
- nowoczesna płytką główną sterownika z szybszym procesorem o większej pamięci, co umożliwia:
 - cyfrowy odczyt informacji o położeniu z przetwornika położenia i z układu momentowego,
 - kalibrację przetwornika położenia i układu momentowego bez ingerencji w siłownik,
 - wymianę oprogramowania elektroniki poprzez gniazdo pilota.

Mechanika:

- malowanie siłowników metodą proszkową,
- przekładnia z bezstykową kontrolą momentu,
- śruby, nakrętki i inne normalia, mające kontakt z otoczeniem są ze stali nierdzewnej,
- zmiana nastaw układu momentowego na obiekcie,
- moduły wahliwe w wykonaniu sterowniczym i regulacyjnym,
- praca napędu w dowolnym położeniu,
- przyłącze zgodne z ISO 5210, 5211.

