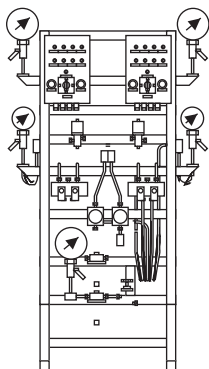


URZĄDZENIA POMIAROWE, SYGNALIZACYJNE I STEROWNICZE

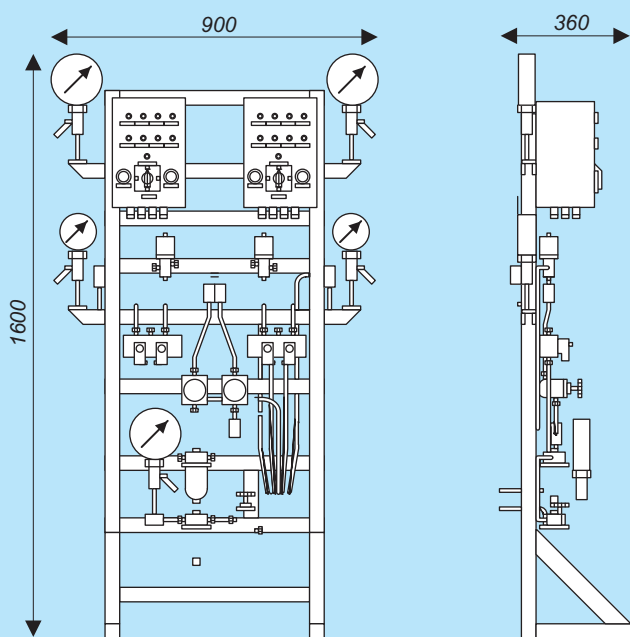


STOJAK STERUJĄCY STACJĄ WYSYŁKOWĄ POPIOŁU SSW-02

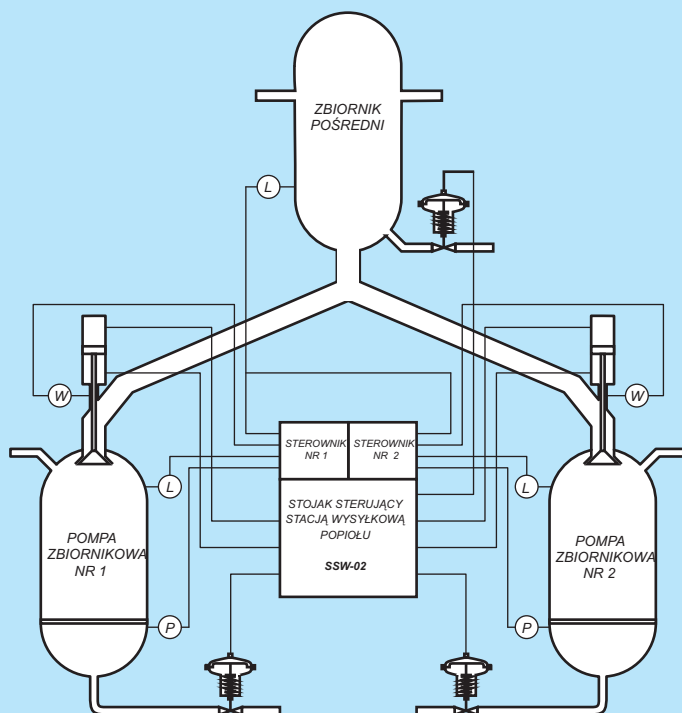
Opis

Stojak SSW-02 może sterować pracą dwóch pomp zbiornikowych. Istnieją wersje stojaka do pracy z inną liczbą pomp. Stojak jest wyposażony w sterowniki SPP-01. Realizuje on typowy algorytm sterowania pompami z możliwością wprowadzenia funkcji dodatkowych, np. sterowania zdalnego i wizualizacji z centralnej dyspozytorni. Stojak jest wyposażony w komplet aparatury sterowniczej (elektrozawory, manometry, stacja przygotowania powietrza). Dzięki zwartej konstrukcji, całą aparaturę sterowniczą rozmieszczono na niewielkiej przestrzeni przy zapewnieniu wygodnego dostępu obsługi do wszystkich elementów. Budowa stojaka pozwala na jego zabudowę w warunkach dużego narażenia na agresywne działanie środowiska.

Wymiary



Schemat aplikacyjny



Parametry techniczne

Parametry elektryczne	Jak dla sterownika SPP-01	Masa	90kg
Ciśnienie powietrza sterowniczego	0.2÷1.0MPa	Wymiary	1600 x 900 x 360mm